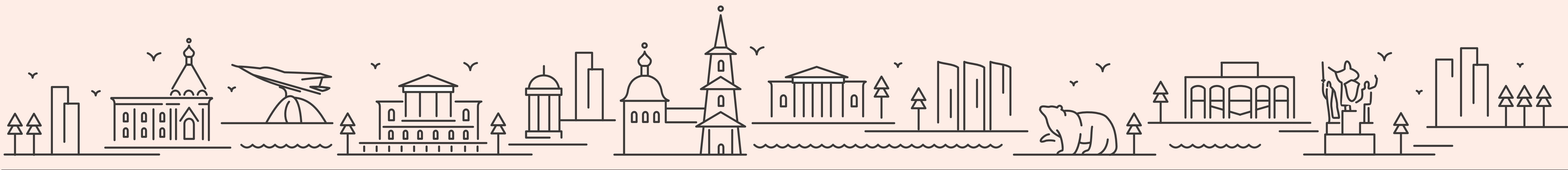


ЕЖЕГОДНЫЙ ОТЧЕТ ГУБЕРНАТОРА ПЕРМСКОГО КРАЯ О РЕЗУЛЬТАТАХ ДЕЯТЕЛЬНОСТИ ЗА 2018 ГОД

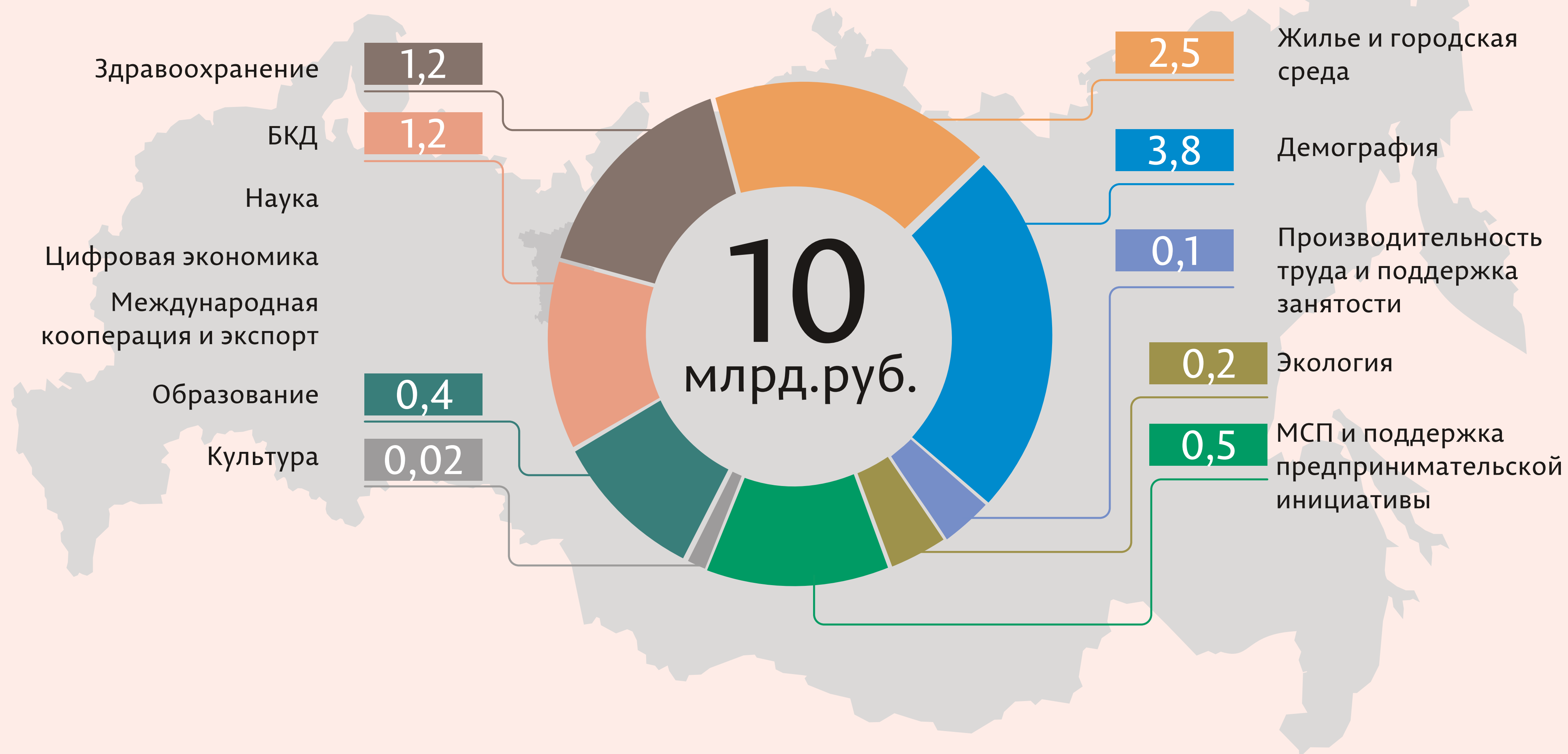
18 апреля 2019 г.



ОБЪЕМ ФЕДЕРАЛЬНОГО ФИНАНСИРОВАНИЯ НАЦИОНАЛЬНЫХ ПРОЕКТОВ В 2019 ГОДУ

2

12 нацпроектов 53 региональных проекта

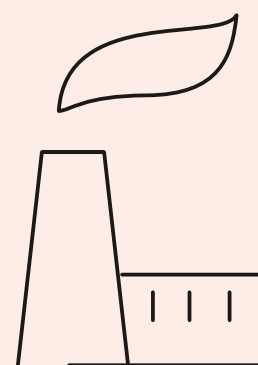


ЦЕЛЕВЫЕ ПОКАЗАТЕЛИ, УСТАНОВЛЕННЫЕ УКАЗОМ ПРЕЗИДЕНТА РОССИЙСКОЙ ФЕДЕРАЦИИ № 204 ДЛЯ ПЕРМСКОГО КРАЯ

		2024 г.
	Индекс выпуска базовых отраслей	+ 24,3%
	Численность занятых в МСП и ИП, включая легализацию	+ 62 тыс. чел.
	Производительность труда в базовых несырьевых отраслях	+ 24,0%
	Объем инвестиций в основной капитал, за исключением инвестиций монополий и федерального бюджета	+ 43,0%
	Число высокопроизводительных рабочих мест во внебюджетном секторе экономики	+ 94 тыс.
	Реальная среднемесячная з/п работников	+ 20,8%

ДИНАМИКА ОСНОВНЫХ СОЦИАЛЬНО-ЭКОНОМИЧЕСКИХ ПОКАЗАТЕЛЕЙ ПЕРМСКОГО КРАЯ

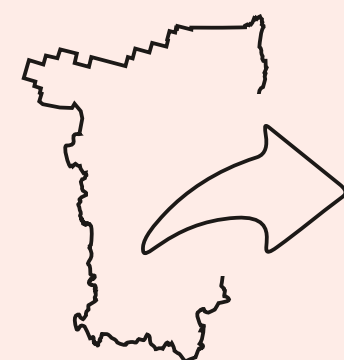
4



РОСТ ПРОМЫШЛЕННОСТИ

+6,4%

за последние 2 года

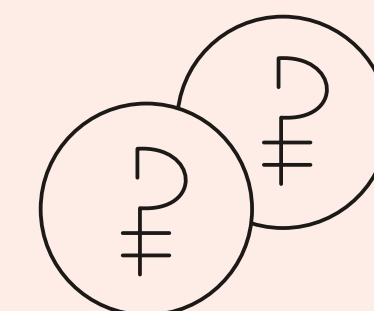


РОСТ ЭКСПОРТА

+30%

(5,3 млрд. долл. США в 2018 году)

по сравнению с 2016 годом



ИНВЕСТИЦИИ В ПРОМЫШЛЕННОСТЬ ДО 2024 г.

1 500 млрд. руб.

37

крупных инвест. проектов,
в т.ч.

10

специальных инвест.
контрактов

+ 10 300 новых рабочих мест



МАЛЫЙ И СРЕДНИЙ БИЗНЕС

Поступления в бюджет края

+27,6%

(7,4 млрд. руб.
в 2018 году)

по сравнению с 2016 годом

Фонд развития промышленности

24 займа на

3,6 млрд.руб.

Структура МСП

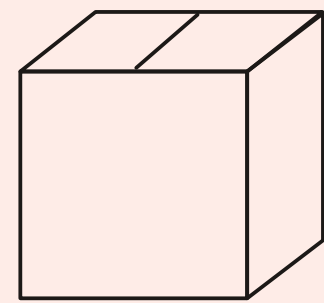


Объем государственной поддержки



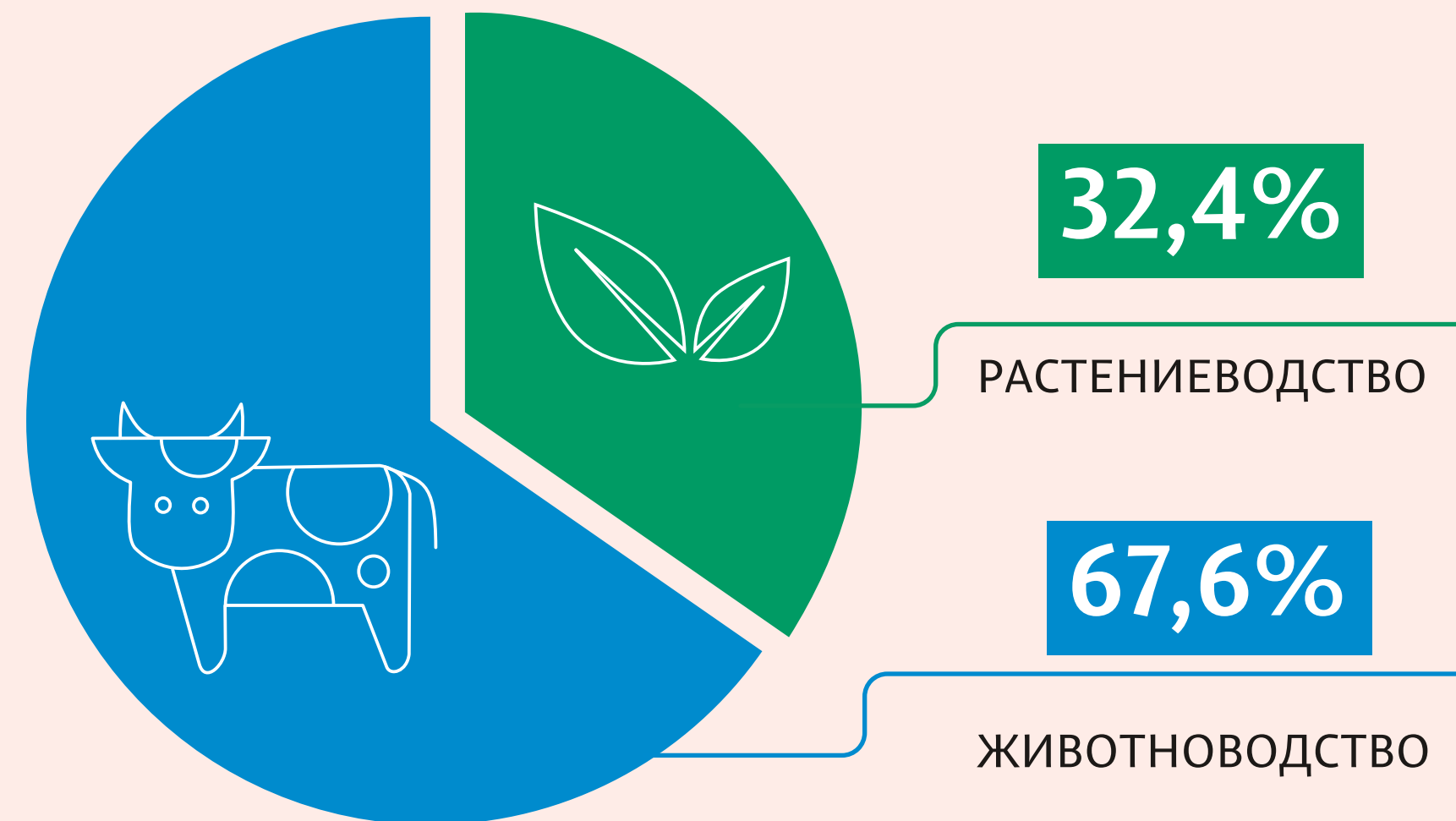
АГРОПРОМЫШЛЕННЫЙ КОМПЛЕКС

6



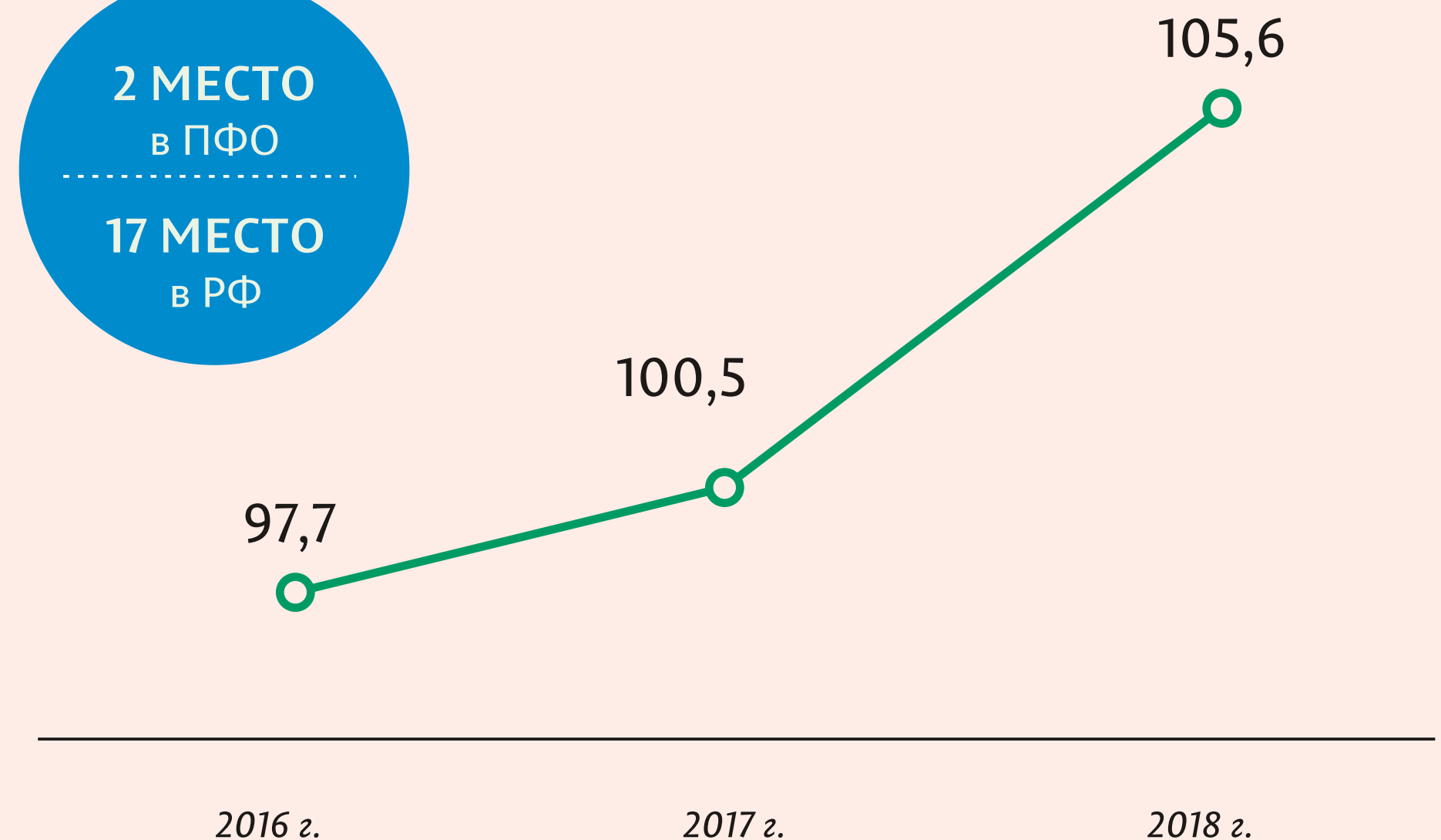
Объем производства
валовой продукции

42,9 млрд. руб.

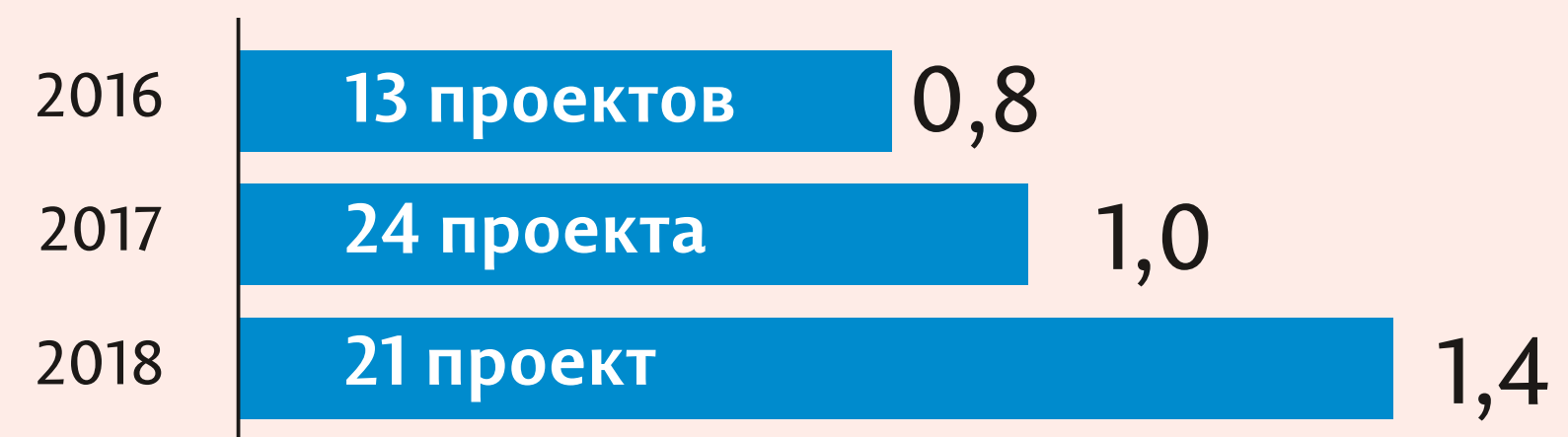


ИФО сельского
хозяйства
(к уровню 2017 года)

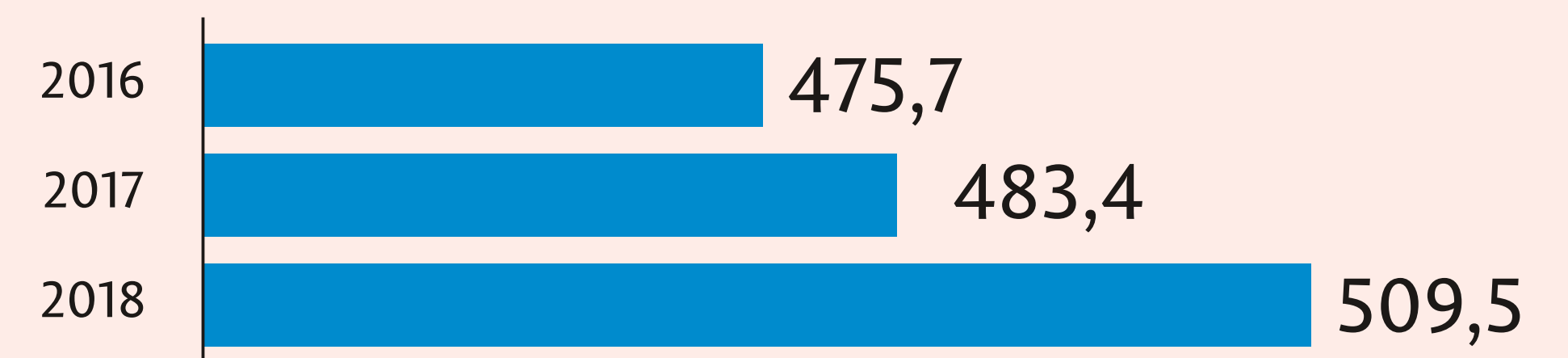
105,6%



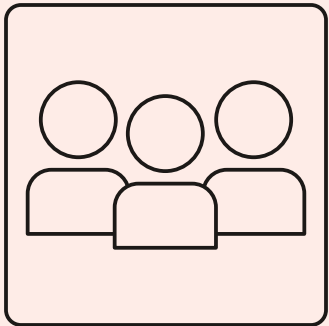
Объем инвестиций, млрд. руб.



Производство молока, тыс. тонн



БАЛАНС ТРУДОВЫХ РЕСУРСОВ



Расчет человеческого ресурса
к 2024 году

130 000

число выпускников

-69 000

число вышедших на пенсию
по возрасту

+10 500

высвобождение
вследствие модернизации
отраслей экономики

+71 500 чел.

прирост трудового ресурса



Потребность экономики в 2024 году
в трудовых ресурсах

10 300

Потребность крупных
предприятий (инвест. проект)

17 000

МСП в базовых секторах

8 400

Потребность в IT секторе

4 500

Потребность в с/х секторе
(в рамках инвест. проектов)

40 200 раб. мест

прогнозируемая потребность

$$71\,500 - 40\,200 = 31\,300$$

дефицит рабочих мест



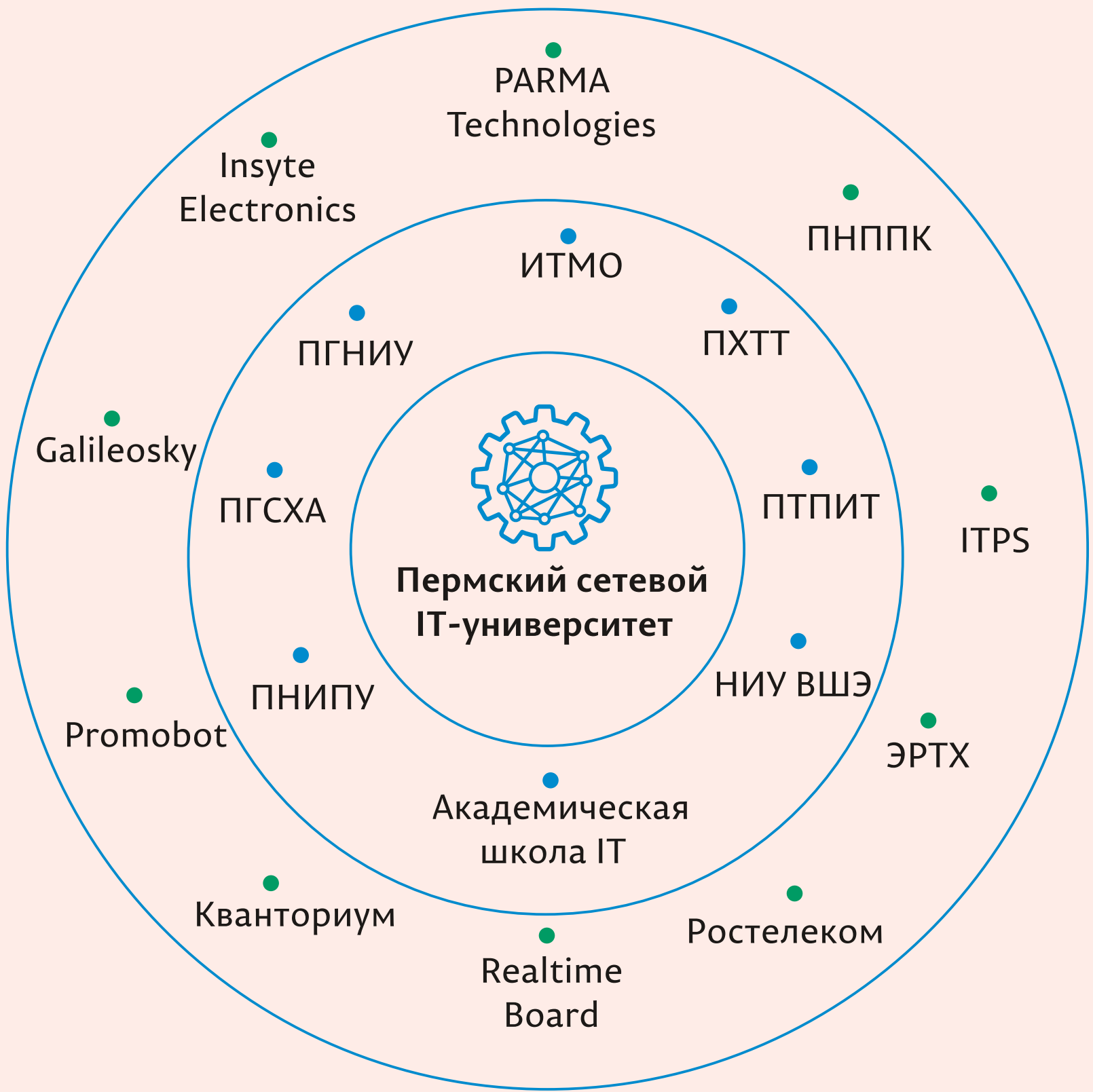
Пермский сетевой IT-университет

80

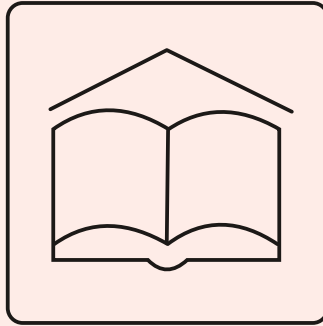
образовательных
модулей

1 200

число слушателей
пройдут обучение в 2019 г.

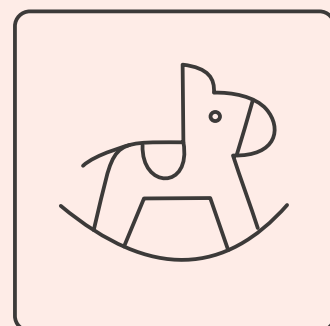


- ВУЗы, ССУЗы (предложение IT-компетенций)
- Компании (предложение IT-практики)

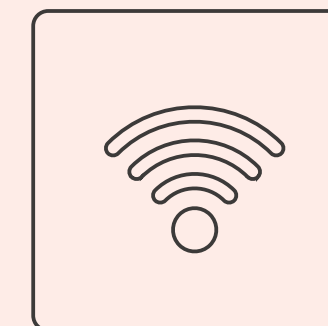
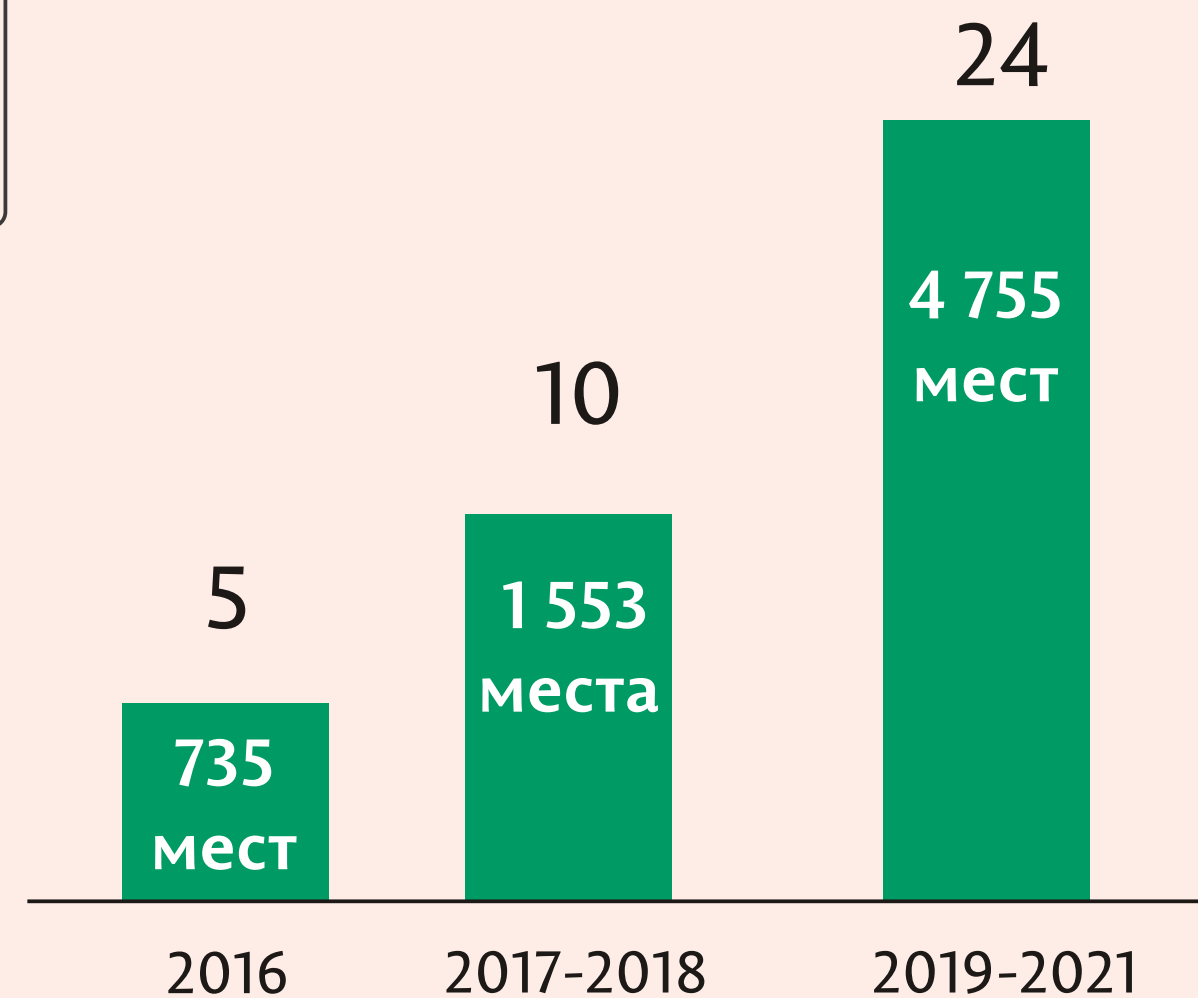


Научно-образовательный центр (НОЦ) «РАЦИОНАЛЬНОЕ НЕДРОПОЛЬЗОВАНИЕ»

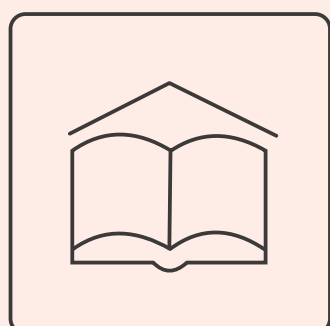
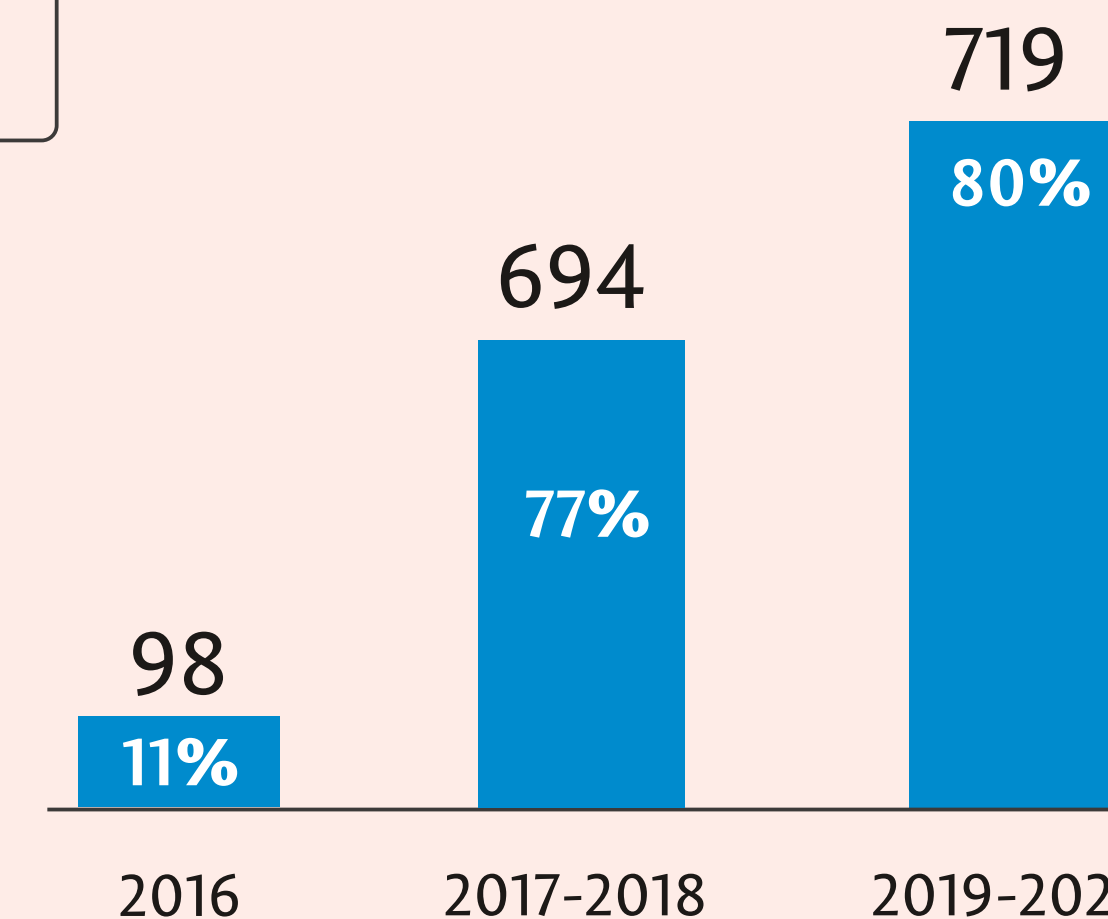




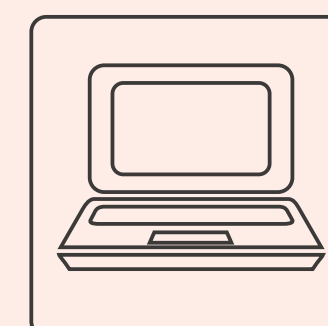
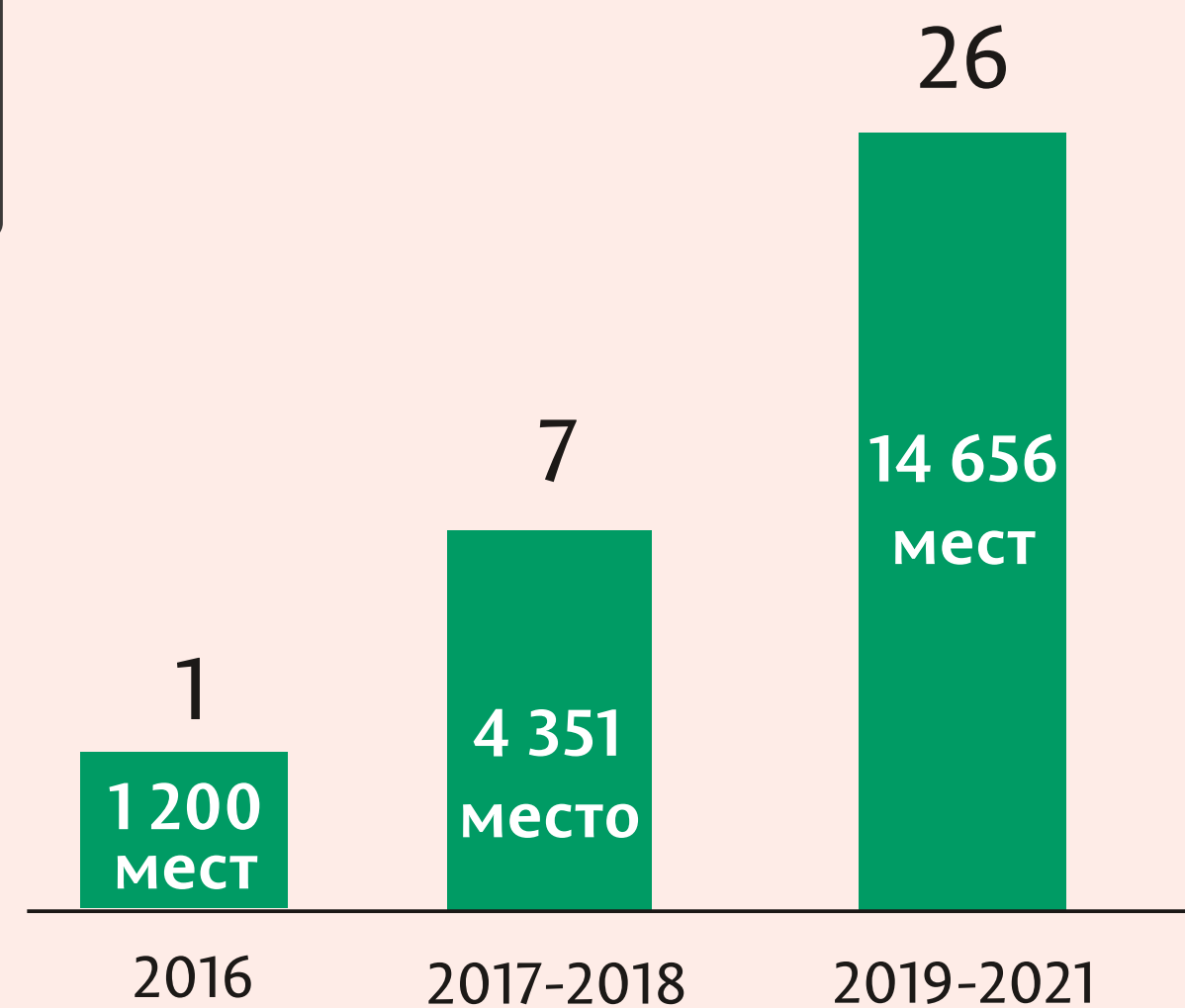
Строительство детских садов, ед.



Доля школ, подключенных к высокоскоростному Интернету



Строительство новых школ, ед.



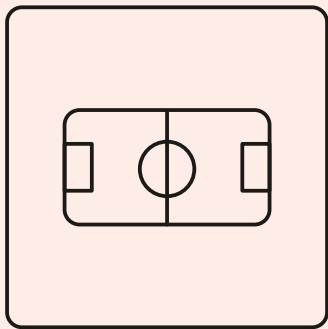
Внедрение платформы московской электронной школы

2019/2020
уч.год

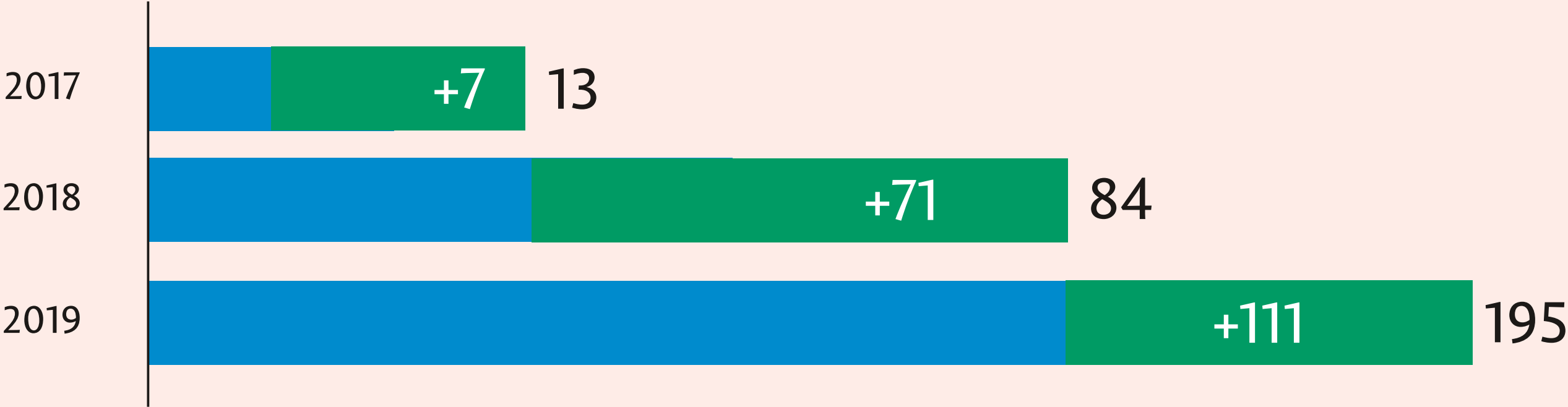
25 школ

15 школ
в Перми

10 школ
в крае



Количество введенных в эксплуатацию спортивных объектов (нарастающим итогом)



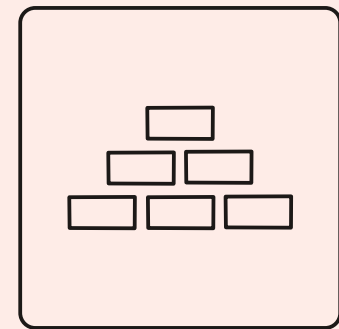
62,6 тыс. чел. спортивный резерв
+438 чел. прирост к 2017 году

824 тыс. чел. население систематически занимающееся спортом
+68 тыс. чел. прирост к 2017 году



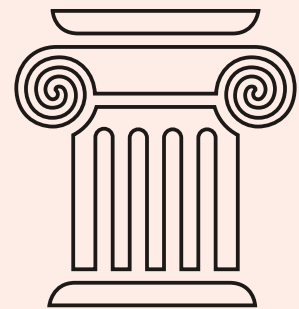
Многоуровневая модель развития спорта, 2018 г.



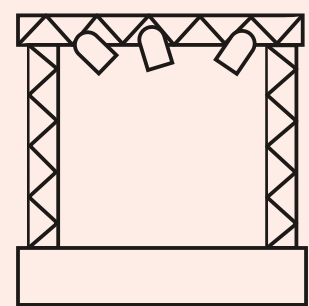


Развитие инфраструктуры

РЕАЛИЗОВАНО В 2018 г.

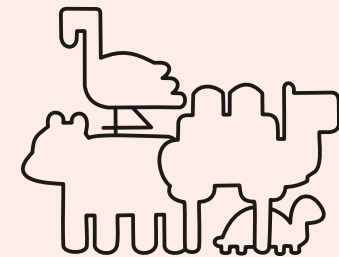


в **31 территории**
улучшено материально-техническое
оснащение в **55 домах культуры**
и **7 муниципальных театрах**

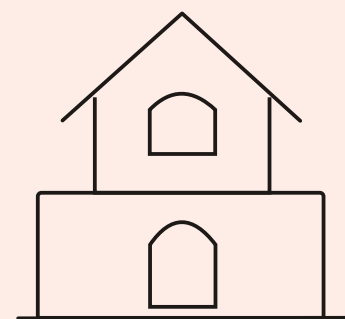


Переоснащение нижней механики
сцены Пермского академического
Театра-Театра

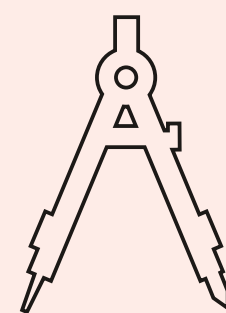
СТРОИТЕЛЬСТВО / РЕНОВАЦИЯ



Строительство
Пермского зоопарка



Развитие архитектурно-
этнографического
музея «Хохловка»

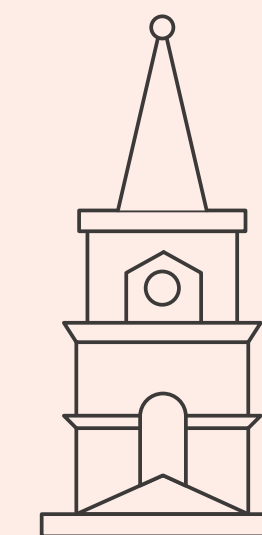


Преобразование
культурно-
рекреационного
пространства завода
им. А.А. Шпагина

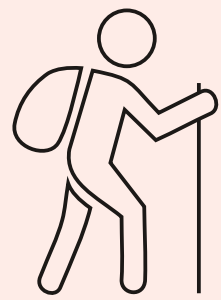
ПРОЕКТИРОВАНИЕ



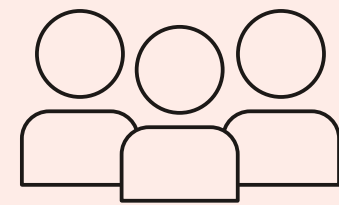
Новая сцена Пермского
академического театра
оперы и балета
им. П.И. Чайковского



Новое здание Пермской
художественной галереи



662 950 чел.
объем тур. потока



14 294 чел.
занято в сфере
туризма

5 253 чел.
гостиницы

4 482 чел.
санатории



Инфраструктура

434

коллективные средства
размещения

3 971

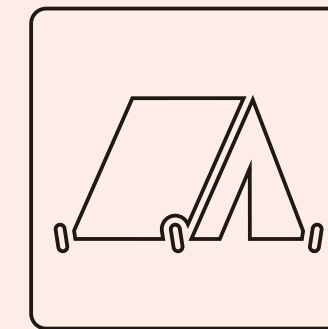
предприятия общественного
питания

20

горнолыжные комплексы

394

туристические фирмы



Приоритеты развития туристской отрасли в 2019 году



- 1** Комплексное развитие основных туристских объектов
- 2** Событийный туризм
- 3** Детский туризм
- 4** Активный туризм

СТАРШЕЕ ПОКОЛЕНИЕ

13



«СЕРЕБРЯНЫЙ» ТУРИЗМ, 2018-2019 гг.

2 500 чел.
6

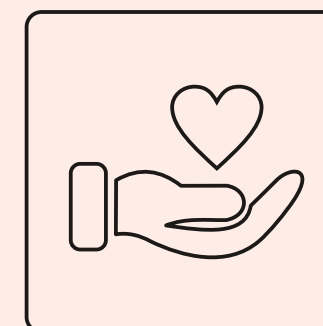
двухдневный тур по региону
туристических маршрутов по
Пермскому краю



ВОВЛЕЧЕНИЕ В СПОРТ
на объектах школьной и дворовой инфраструктуры

32 000 чел.

систематически занимаются
физкультурой и спортом

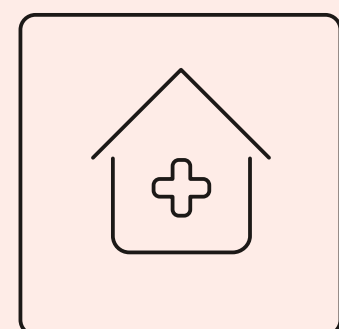


ГЕРИАТРИЧЕСКАЯ ПОМОЩЬ
с подключением социальных служб



137 000 чел.

прошли диспансеризацию
в 2018 году (21%)

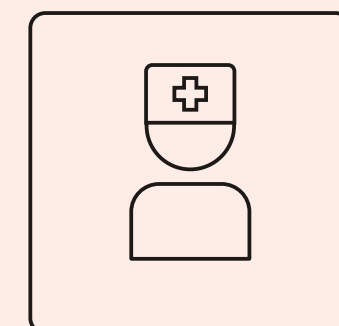


«Новая поликлиника»

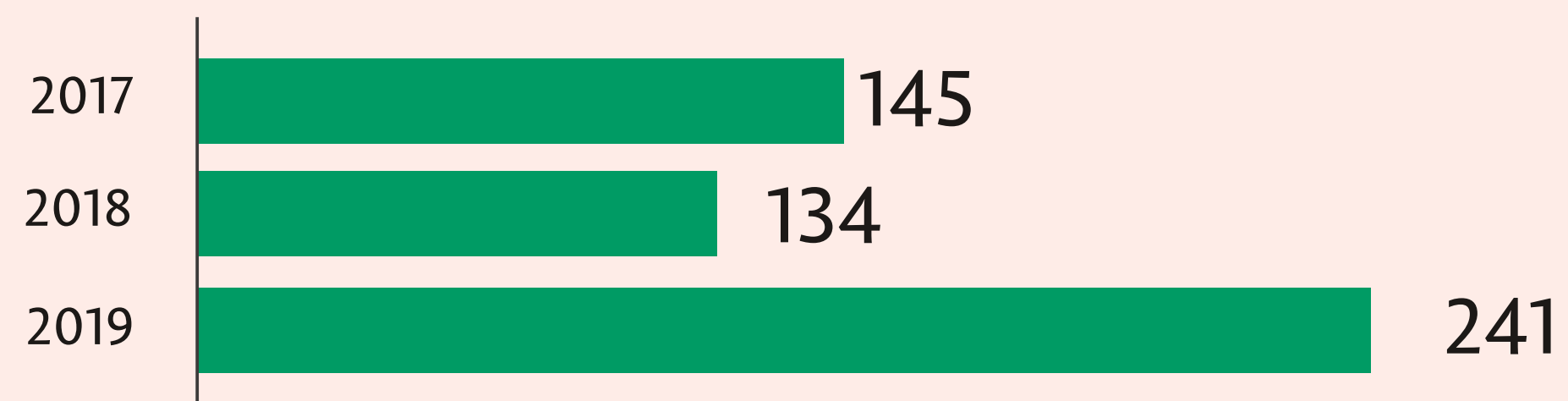
с **11** до **2** дней снизилось среднее количество дней ожидания приема участковых врачей

на **16%** увеличилось количество пациентов терапевтического профиля, принятых в поликлинике

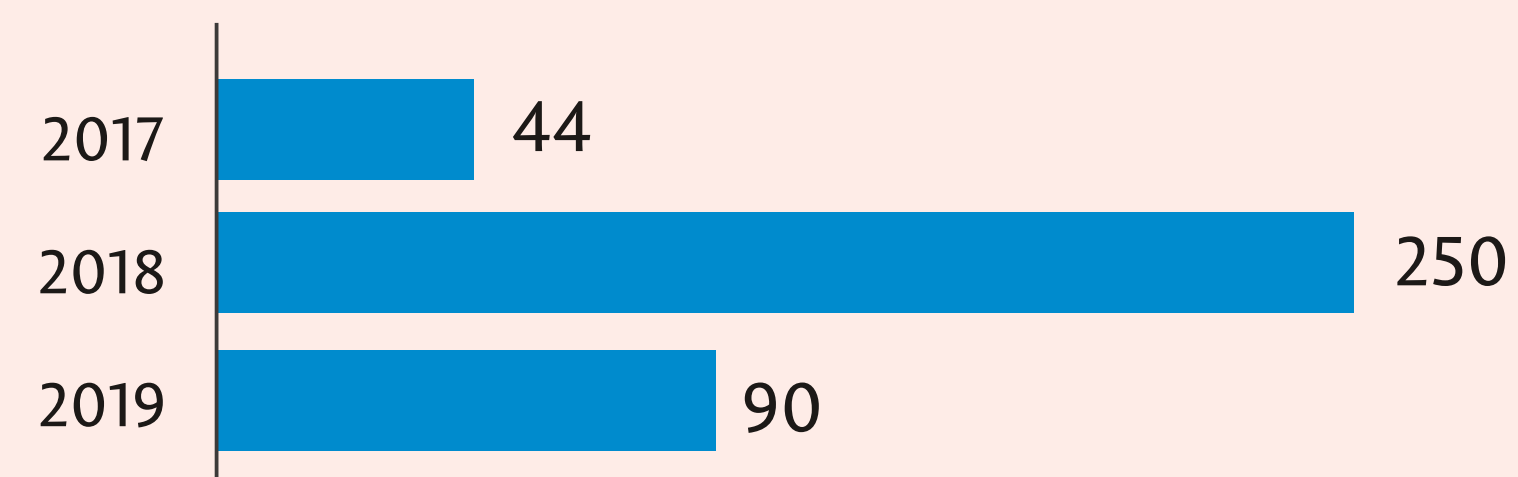
модернизировано **140** зон ожидания приема и регистратур в поликлиниках



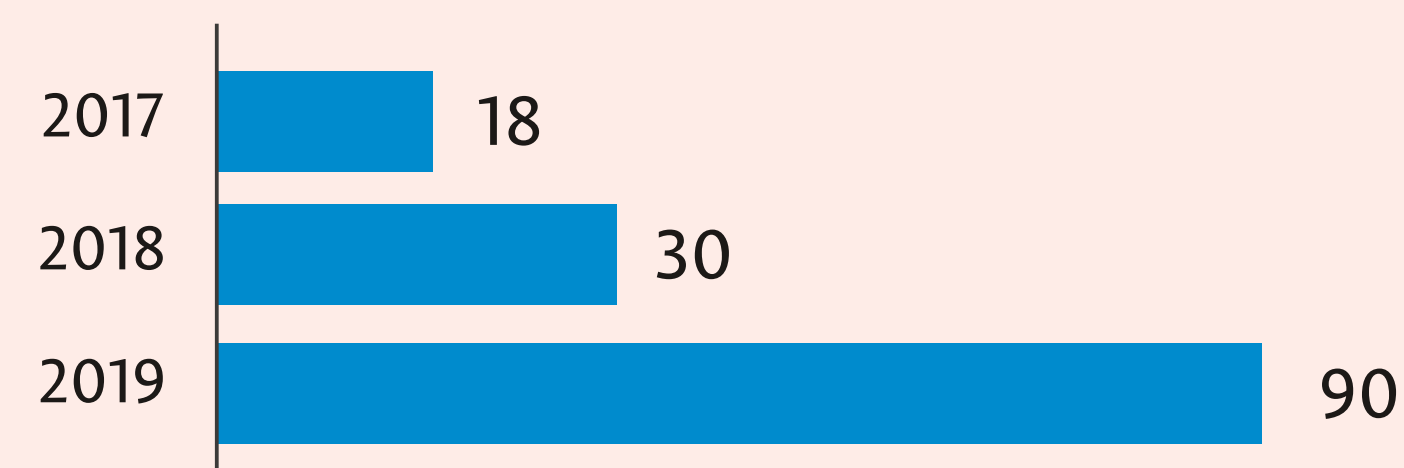
Целевая подготовка к ординатуре, чел.



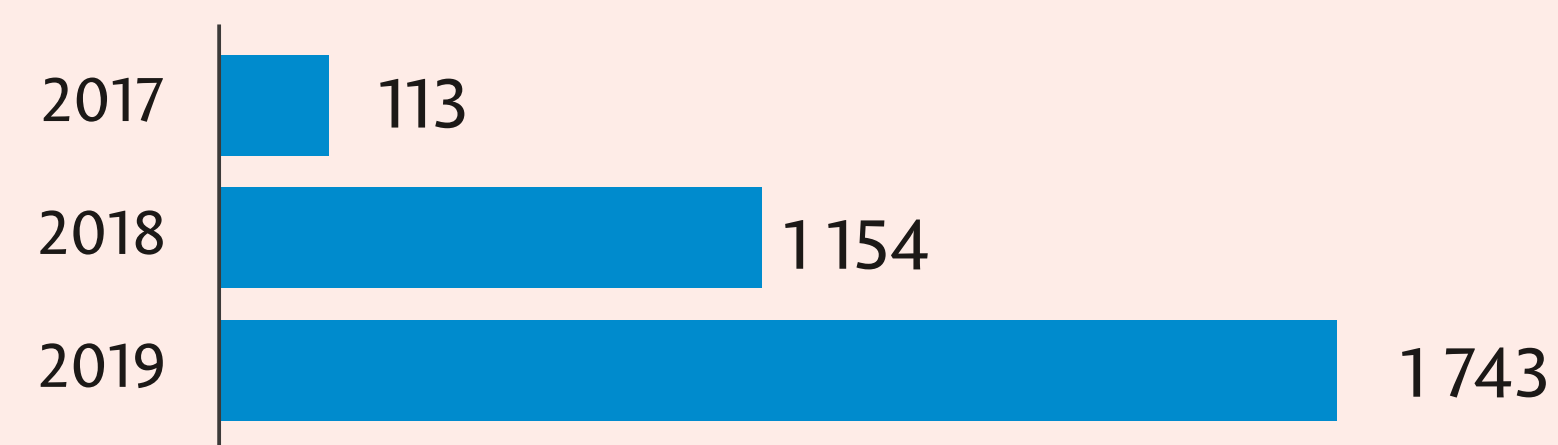
Отремонтировано, объектов



Установка модульных ФАП, ед.

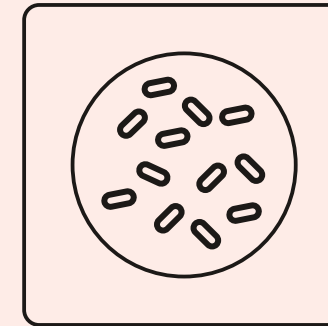
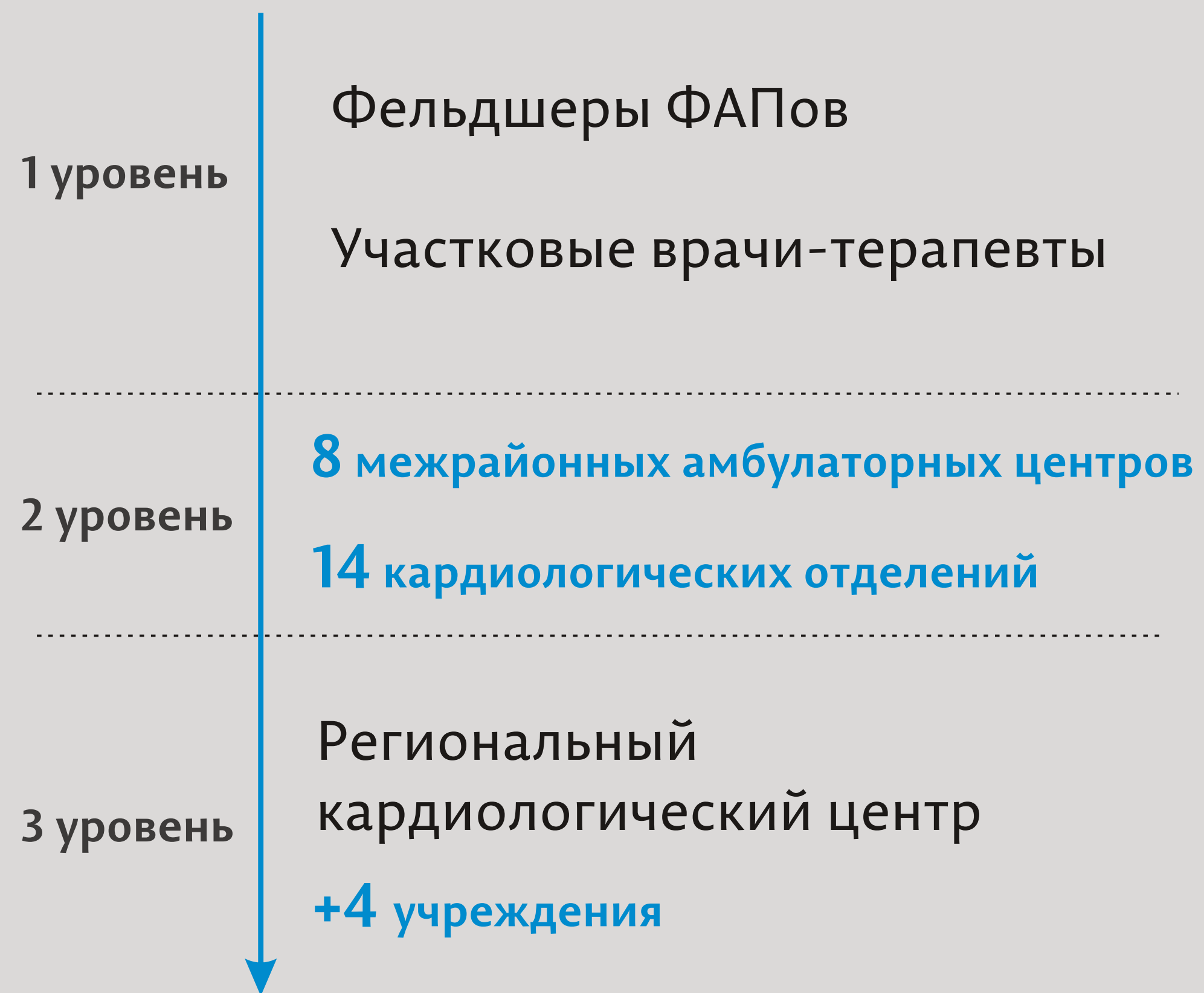


Закуплено оборудования, шт.





Система оказания
кардиологической
помощи

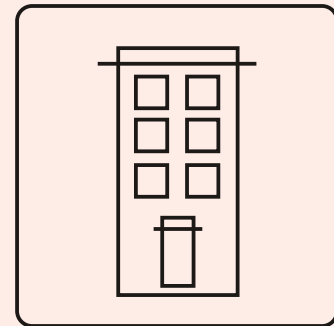


Система оказания
онкологической
помощи

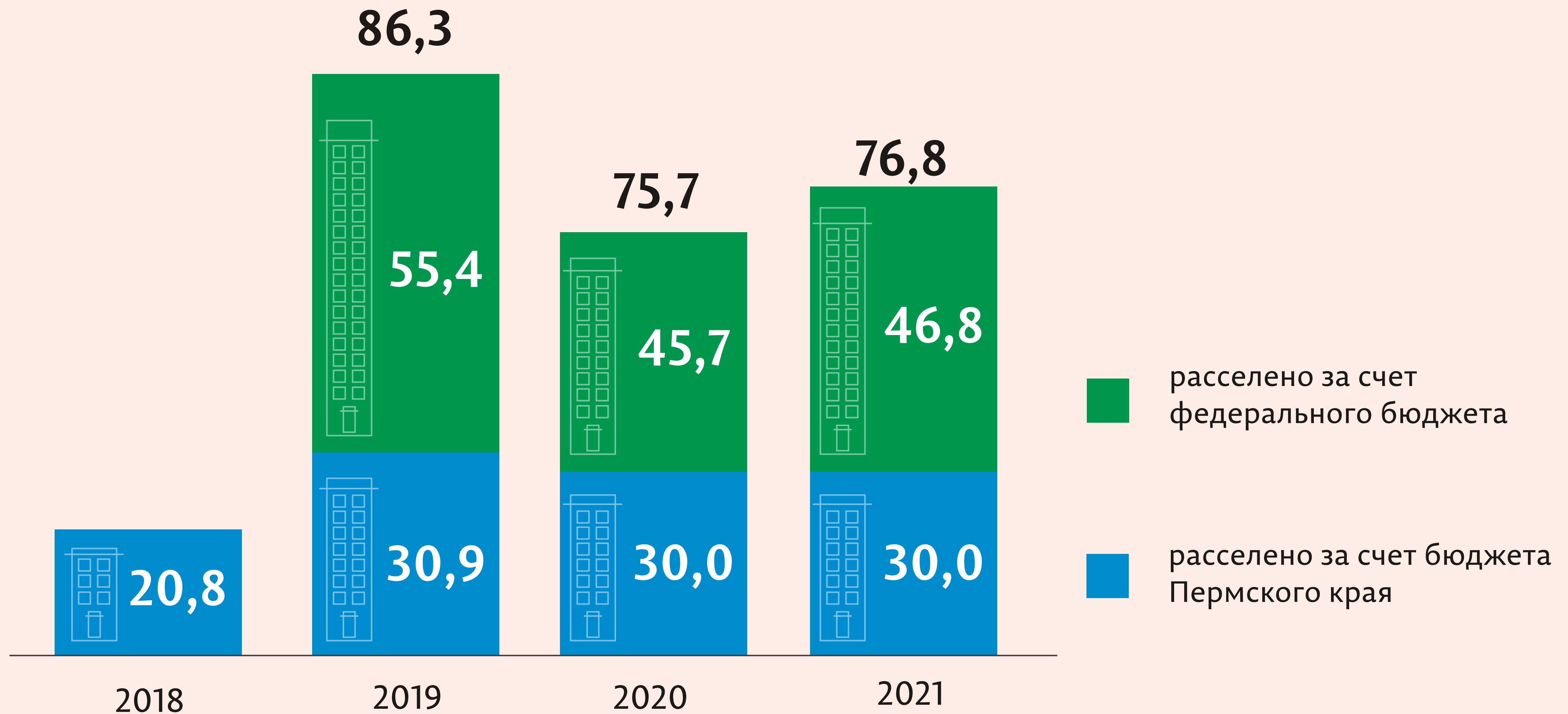


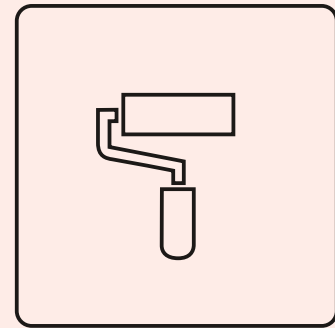
ЖИЛИЩНАЯ ПОЛИТИКА

16

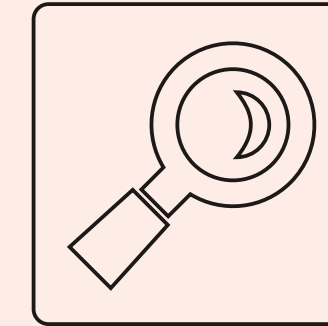
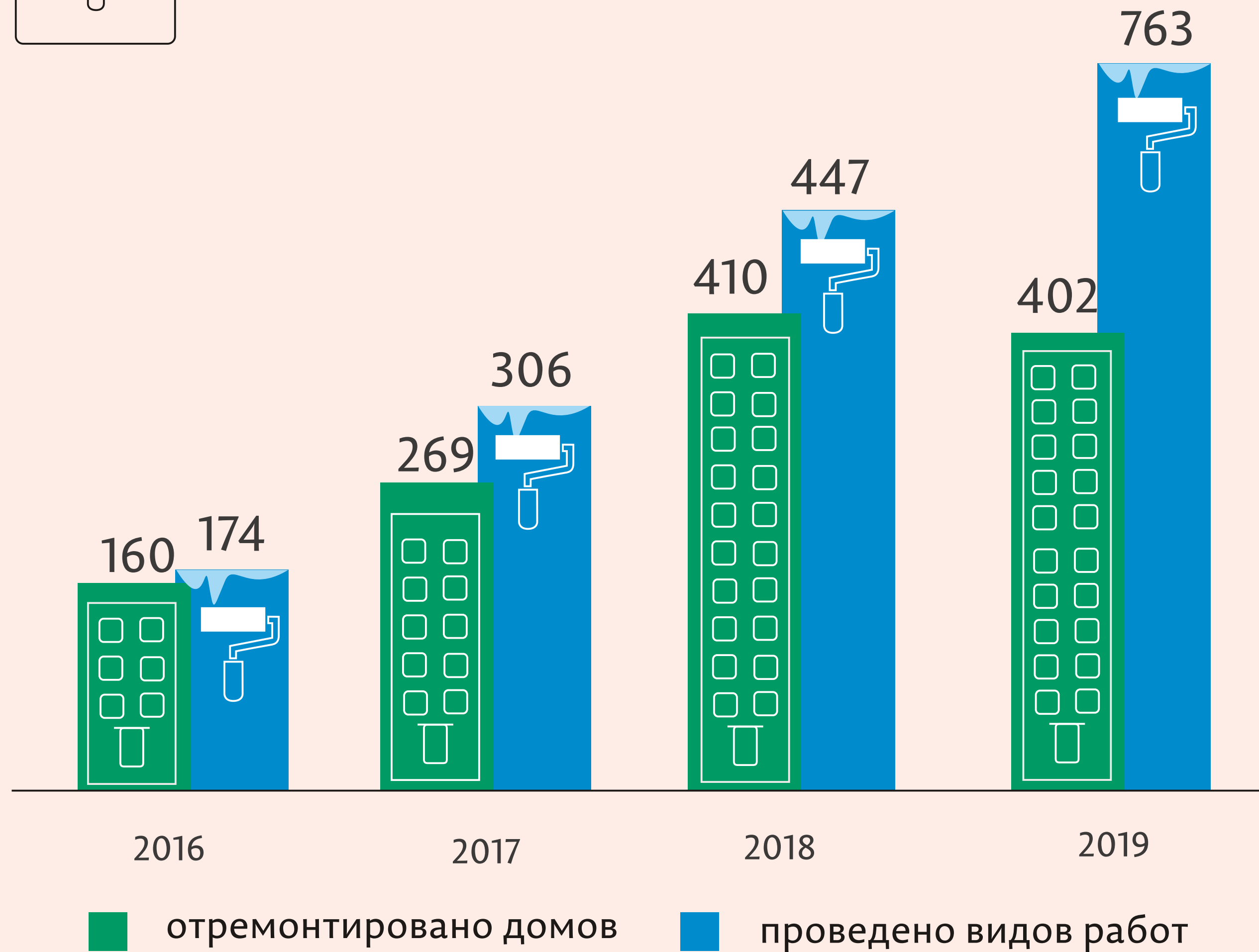


Расселение аварийного
жилищного фонда, тыс. кв. м.

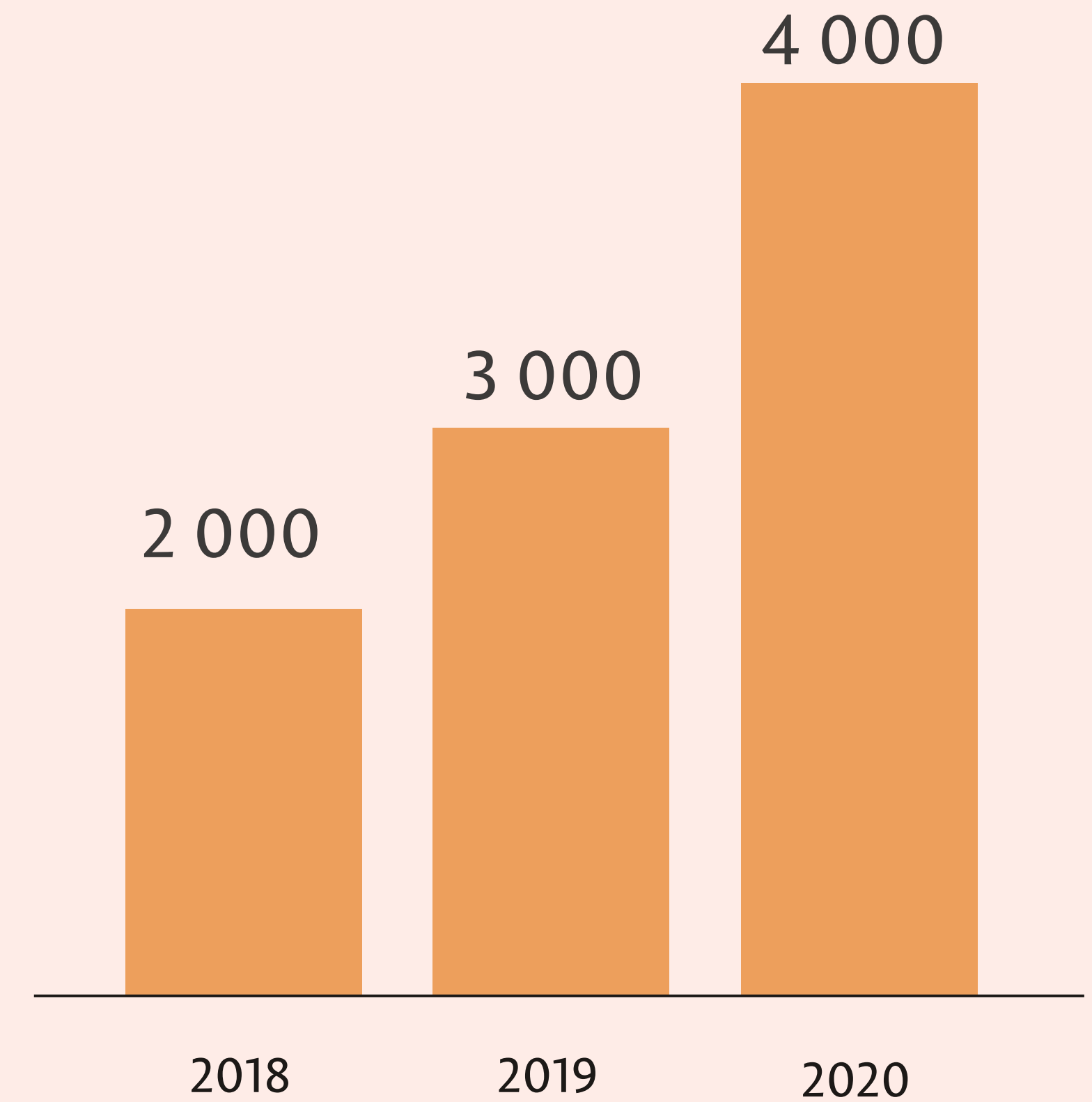


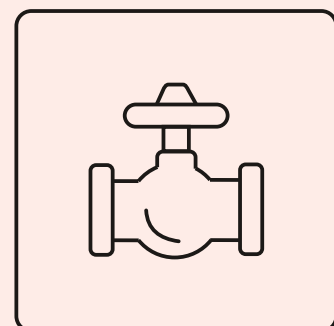


Капитальный ремонт многоквартирных домов, ед.



Комплексное обследование многоквартирных домов, ед.

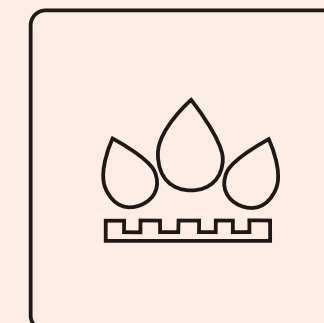
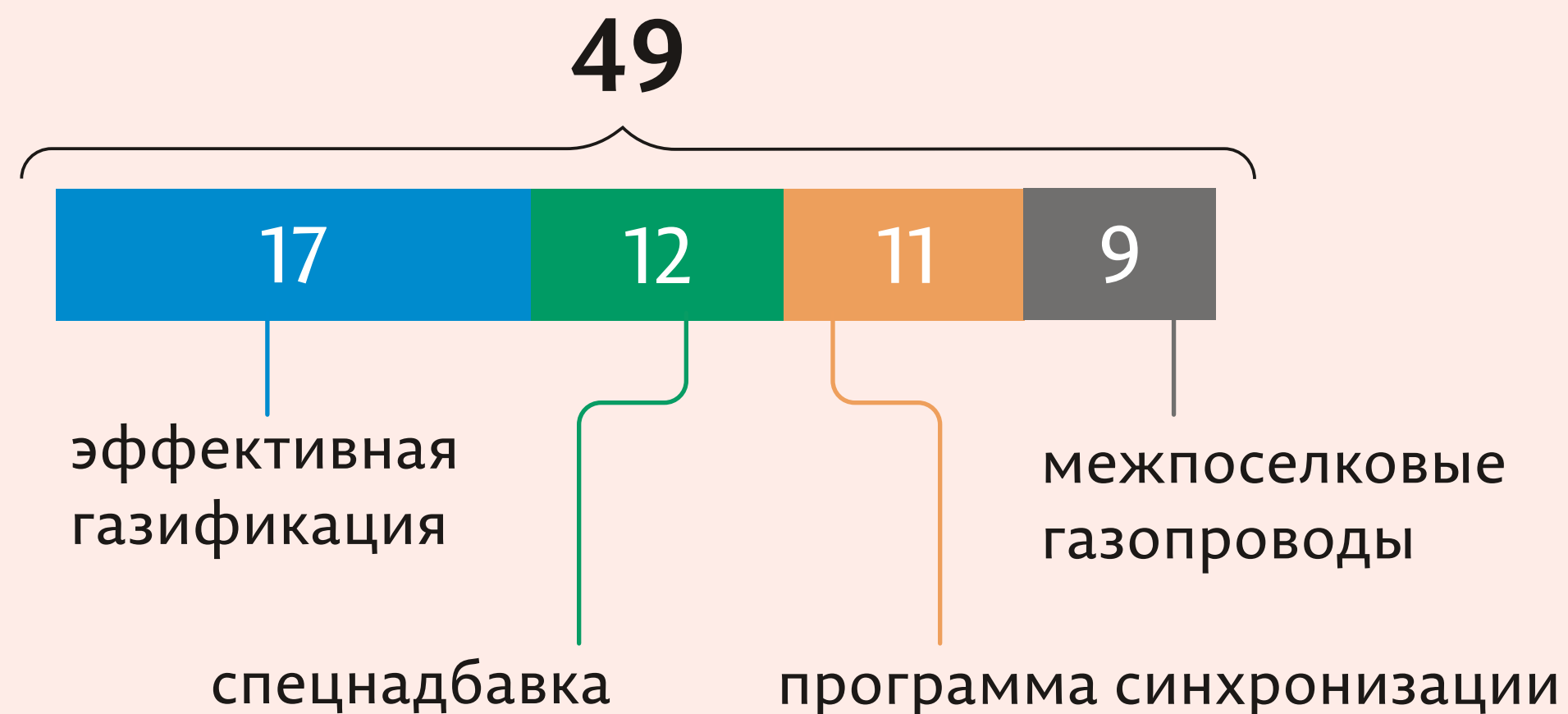




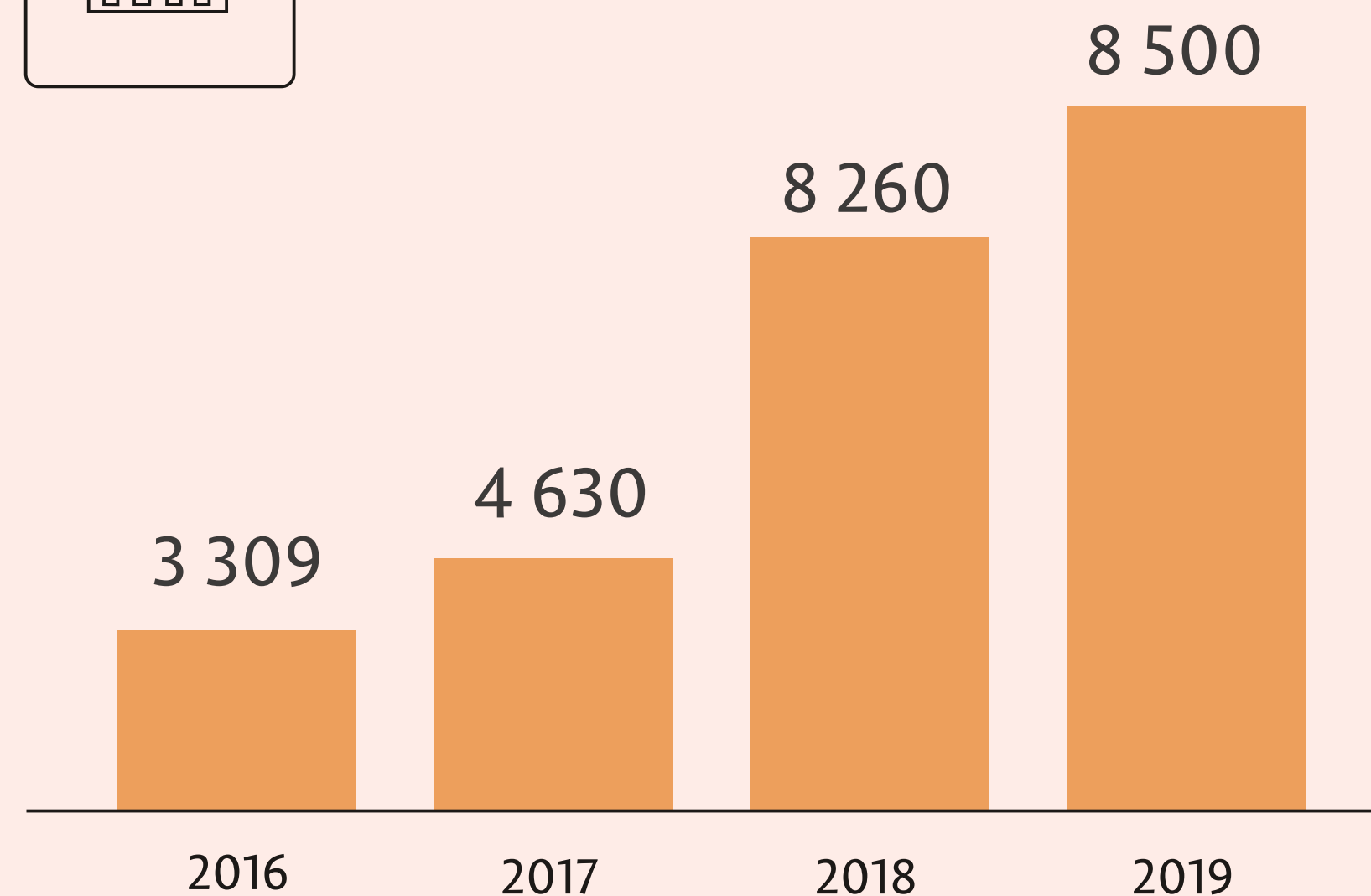
Построенные газопроводы, км



Строительство газопроводов 2019 г., план



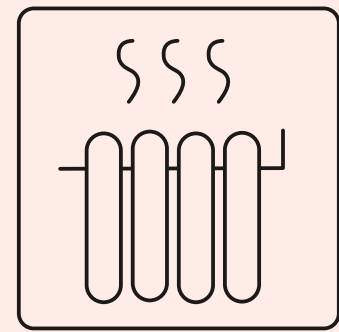
Домовладения, которым обеспечена возможность подключения, ед.



2 000 льготников
получили материальную
поддержку на газификацию жилого
помещения

ЖИЛИЩНО-КОММУНАЛЬНОЕ ХОЗЯЙСТВО

19



Теплоснабжение

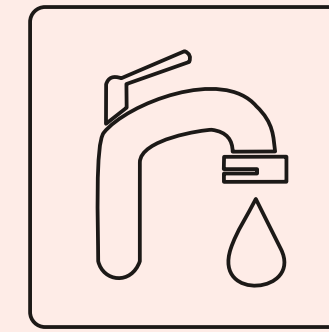
2018 г.

реконструировано и
отремонтировано

25,6 км. сетей

модернизировано

30 объектов



Водоснабжение
и водоотведение
2018 г.

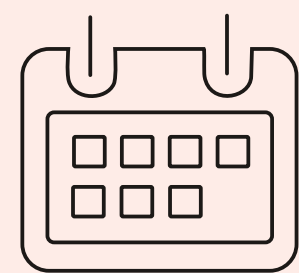
реконструировано и
отремонтировано

11,9 км. сетей

модернизировано

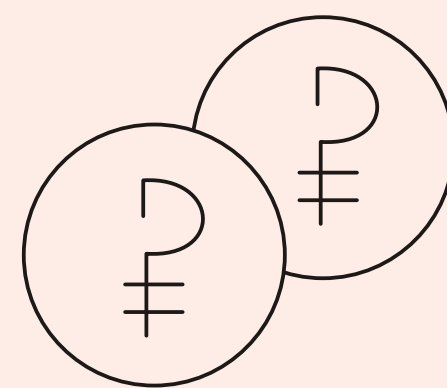
4 объекта

Модернизация системы теплоснабжения

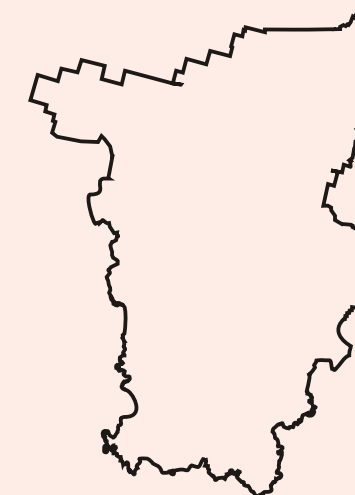


2019-2021 гг.

1,5
млрд.руб.



13
территорий

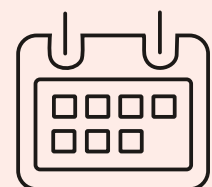


400
тыс. чел.



БЛАГОУСТРОЙСТВО

20



2017 — 2018 гг.

1 155

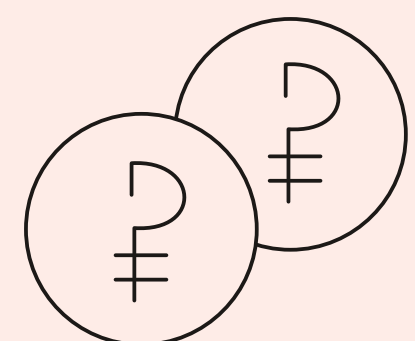
объектов
благоустроено

195

общественных
территорий, парков

960

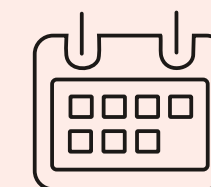
дворов



1,75 млрд.руб.

минимальный перечень:

асфальтирование проездов, тротуаров
оборудование парковок
установка лавочек, урн
освещение дворовых территорий



2019 г.

590

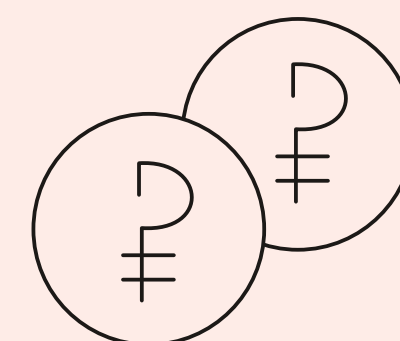
объектов
благоустроено

129

общественных
территорий, парков

461

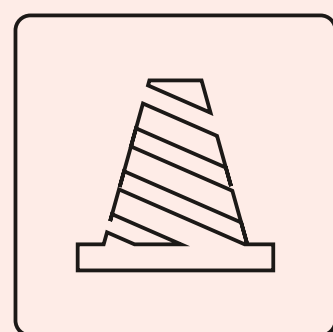
двор



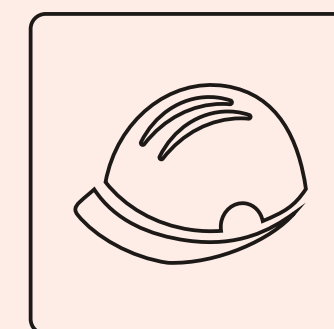
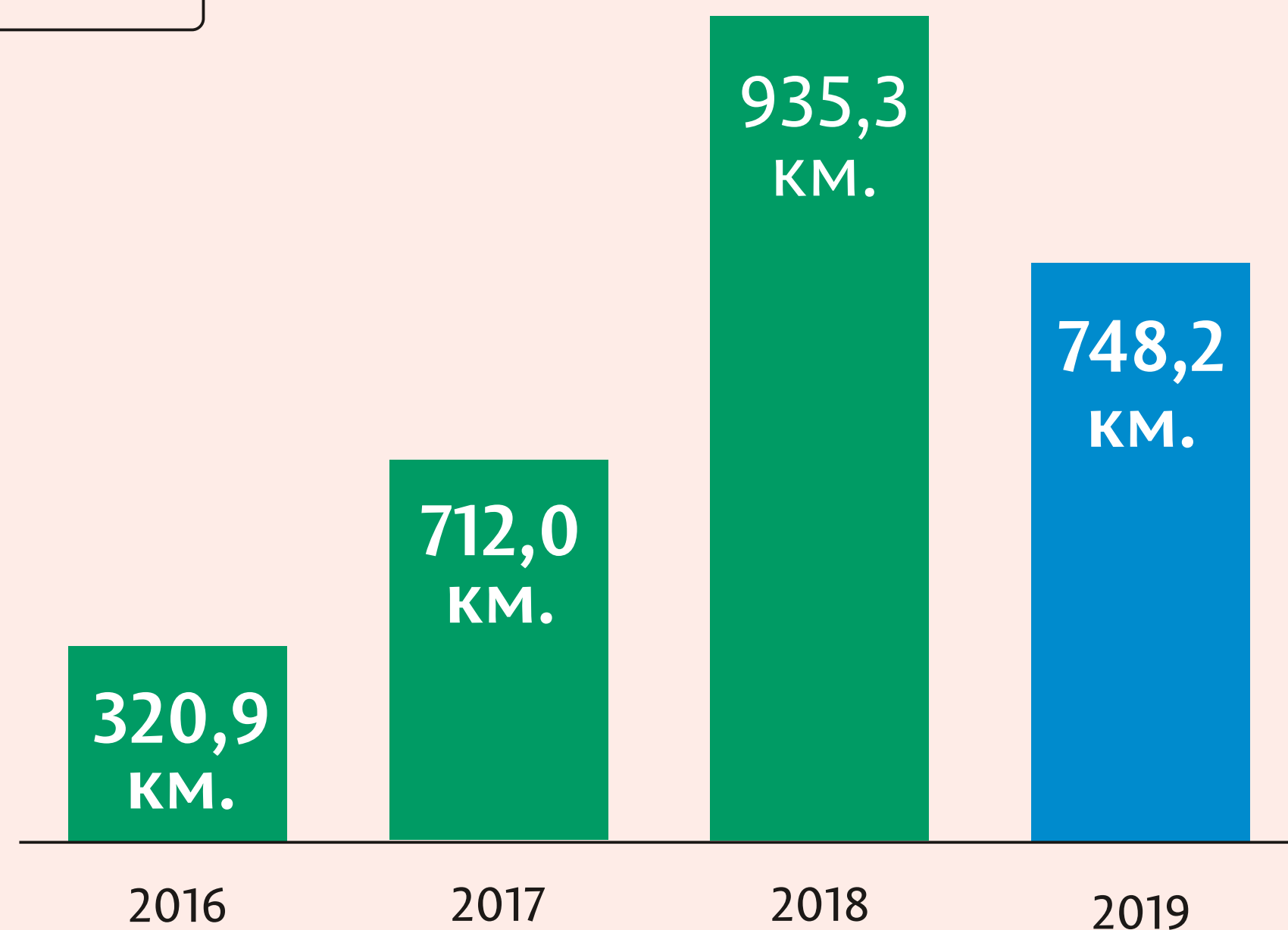
1,3 млрд.руб.

дополнительный перечень:

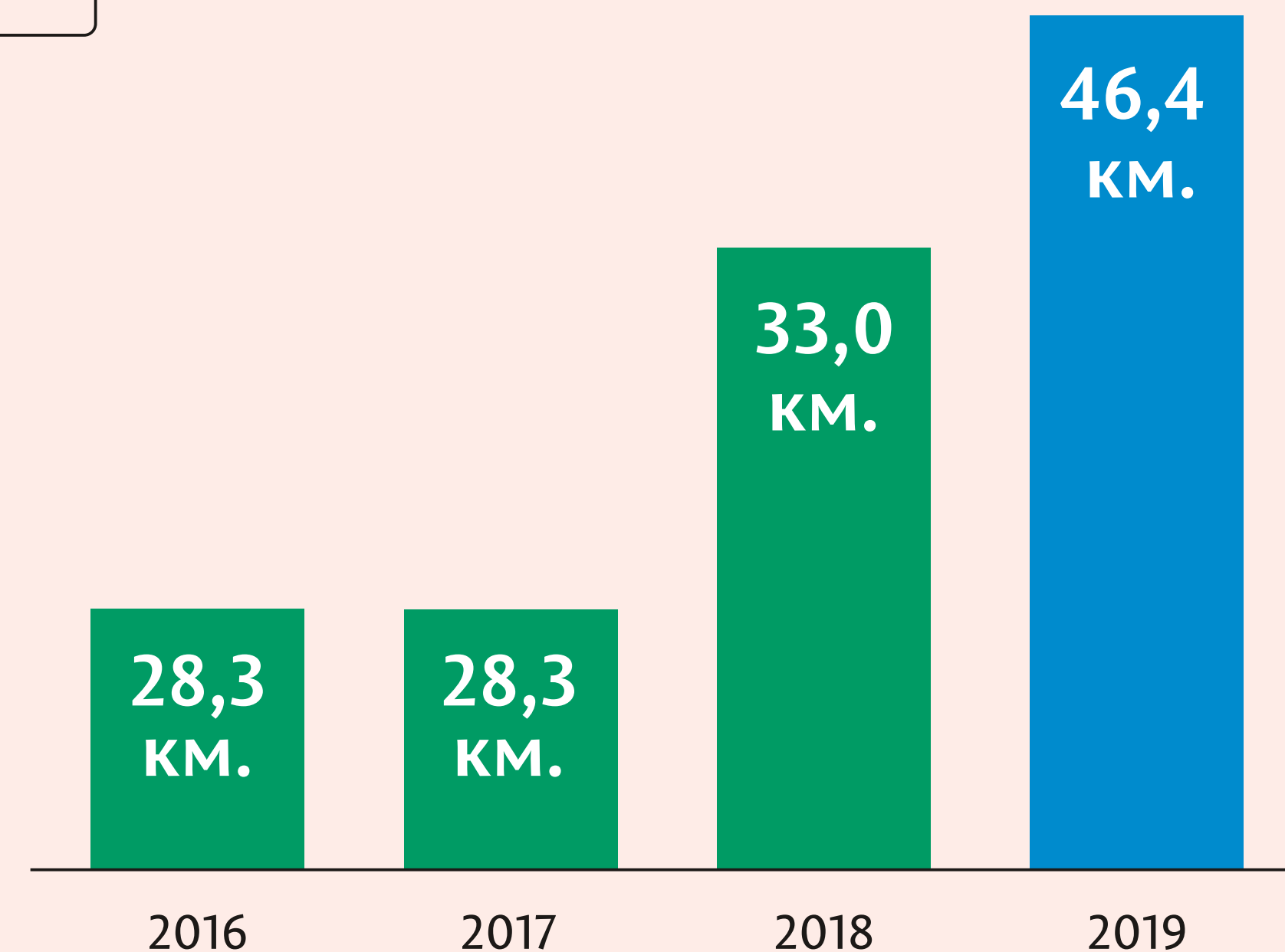
обеспечение освещения территорий, в т.ч.
благоустроенных ранее
обустройство контейнерных площадок для
сбора ТКО
устройство остановочных павильонов



Ремонт дорог



Строительство дорог

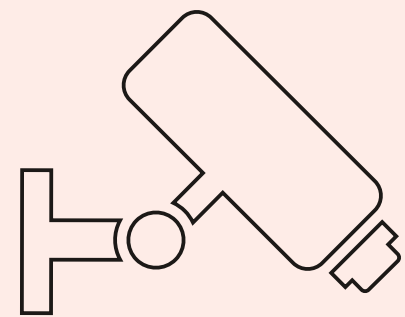


«Безопасные и качественные дороги»
(2017-2018 гг.)

292 км дорог
приведено в нормативное состояние

192 аварийных участка
ликвидировано

Комплексы фото-, видеофиксации

**150**

стационарных

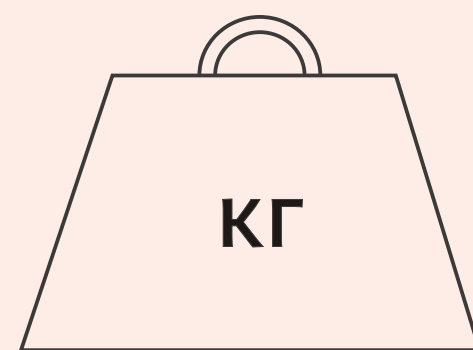
50

передвижных

+56

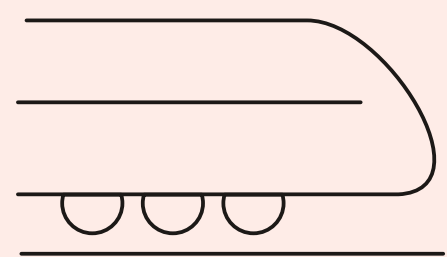
в 2019 году

Весовой контроль грузового транспорта

**3**пункта весового
контроля**+10**

в 2019 году

Электропоезд «Ласточка»

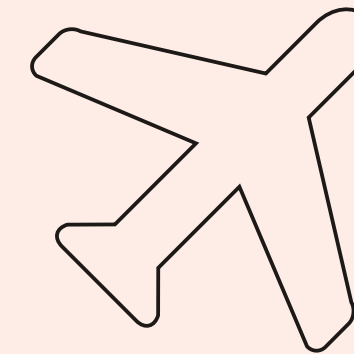
**2**

направления

ст. Пермь II — ст. Кунгур

ст. Пермь II — ст. Верещагино

Развитие авиасообщения

пассажиропоток **1 569** тыс. чел.**+40%**за последние
два годапо **42** направлениям, из них**25**

внутренних

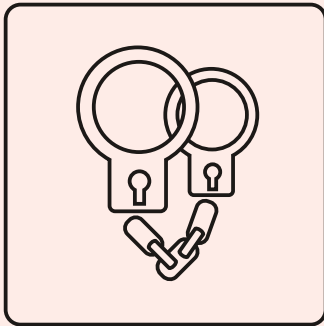
17

международных

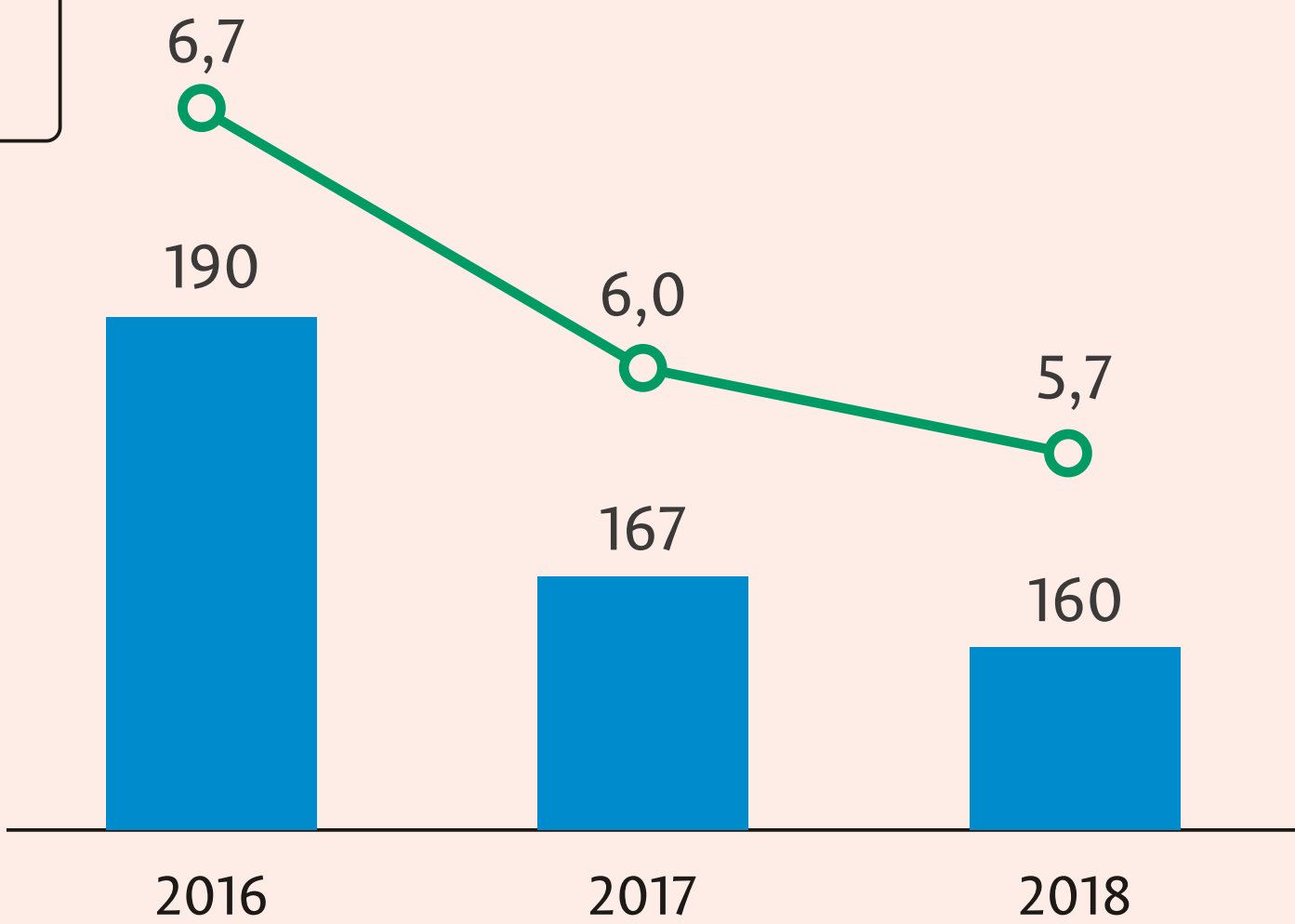
**+2** новых региональных направления
в 2019 году:

Салехард и Новый Уренгой

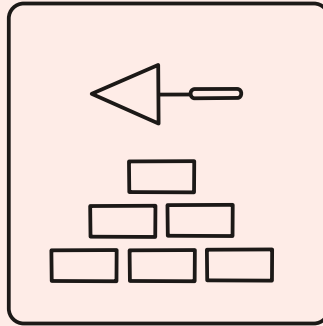
+3 новых международных направления
в 2019 году:Алания (Турция), Ереван (Армения),
Бишкек (Киргизия)



Уровень преступности
(на 10 тыс. населения)



Доля несовершеннолетних лиц, совершивших преступление, от общего количества лиц, совершивших преступление, %



Укрепление
материально-технической базы

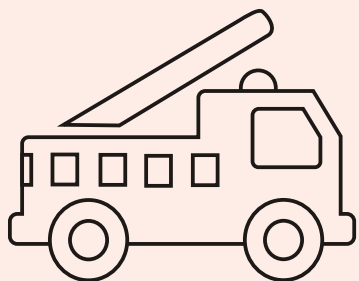
в 2018 году

построено 3
пожарных депо
(г. Березники, г. Кизел, п. Яйва)

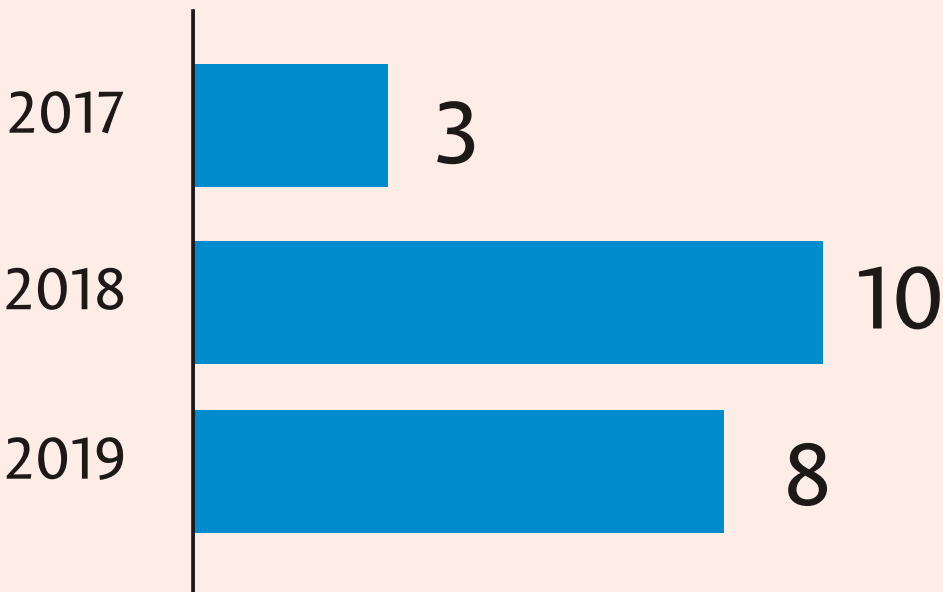
в 2019 году

+1 пожарное депо (г. Чердынь)
кап. ремонт 97
участковых пунктов полиции

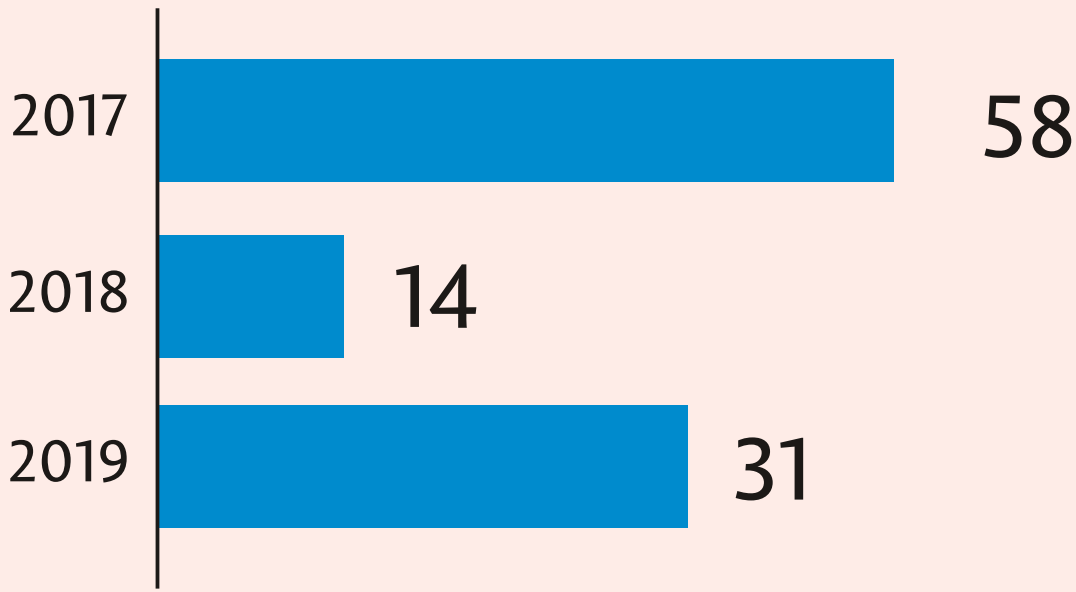
ПРИБРЕТЕНО АВТОМОБИЛЕЙ, ЕД.



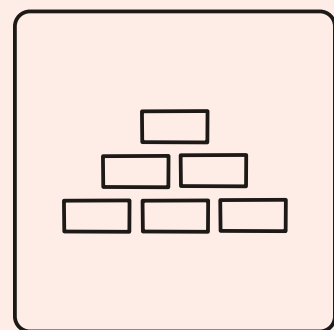
пожарные



полиция



2017 г. **1,1 млрд. руб.**
2018 г. **1,3 млрд. руб.** } «Единая субсидия»



Приведение в нормативное состояние объектов общественной инфраструктуры, ед.

720

отремонтировано детских садов и школ

116

объектов культуры

15

объектов спорта

40

объектов водо-, теплоснабжения и водоотведения

31

мероприятие по ремонту дорог и сетей освещения вдоль дорог

18

автотранспортных средств для подвоза детей к месту учебы

76 проектов

Реализация мероприятий с участием средств самообложения граждан, млн. руб.

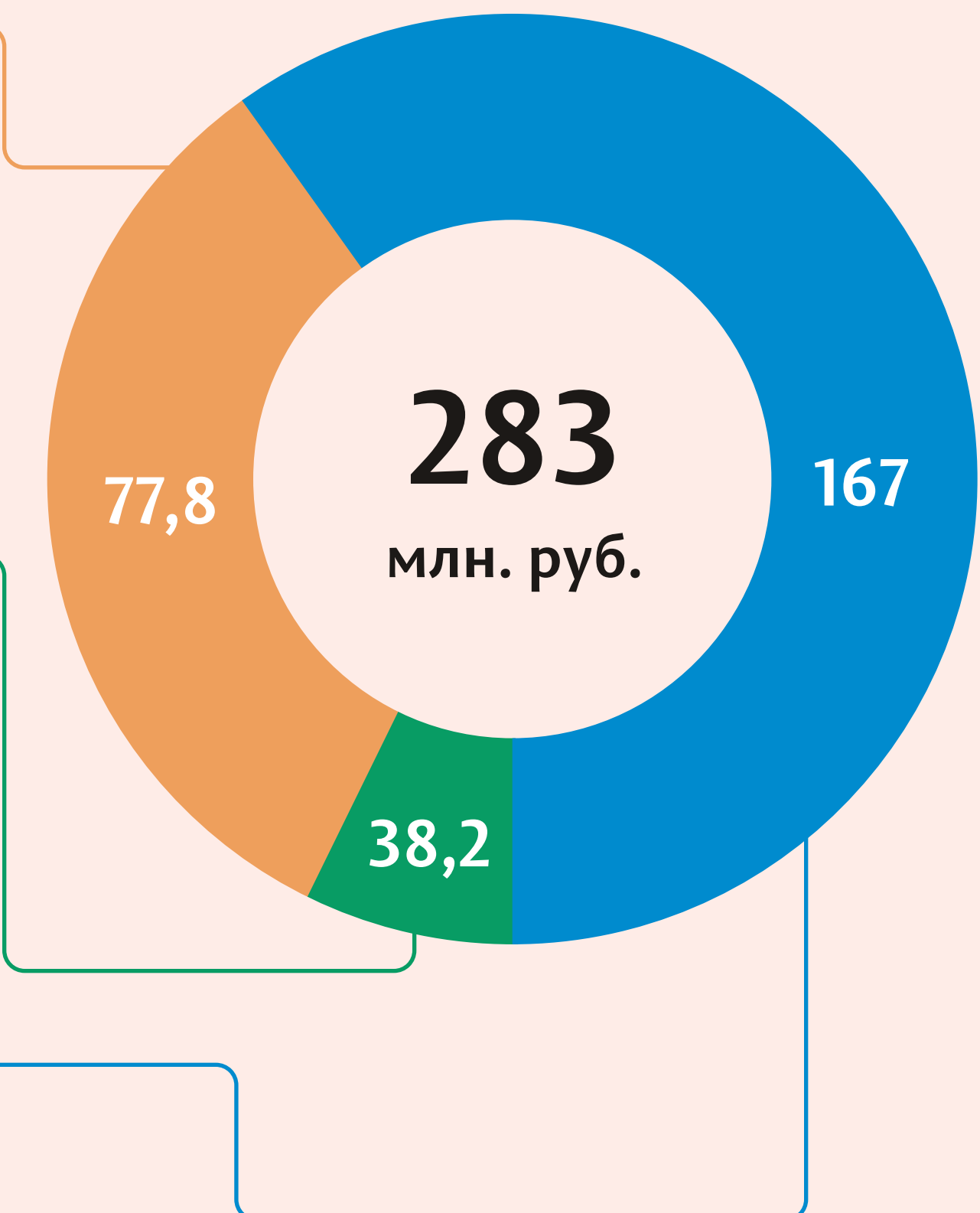
145 проектов

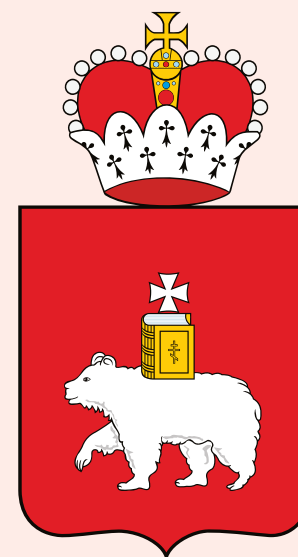
Реализация проектов территориального общественного самоуправления (ТОС), млн. руб.

191 проект

Инициативное бюджетирование, млн. руб.

Поддержка местных инициатив в 2017-2018 гг.





ЕЖЕГОДНЫЙ ОТЧЕТ ГУБЕРНАТОРА ПЕРМСКОГО КРАЯ О РЕЗУЛЬТАТАХ ДЕЯТЕЛЬНОСТИ ЗА 2018 ГОД

18 апреля 2019 г.

